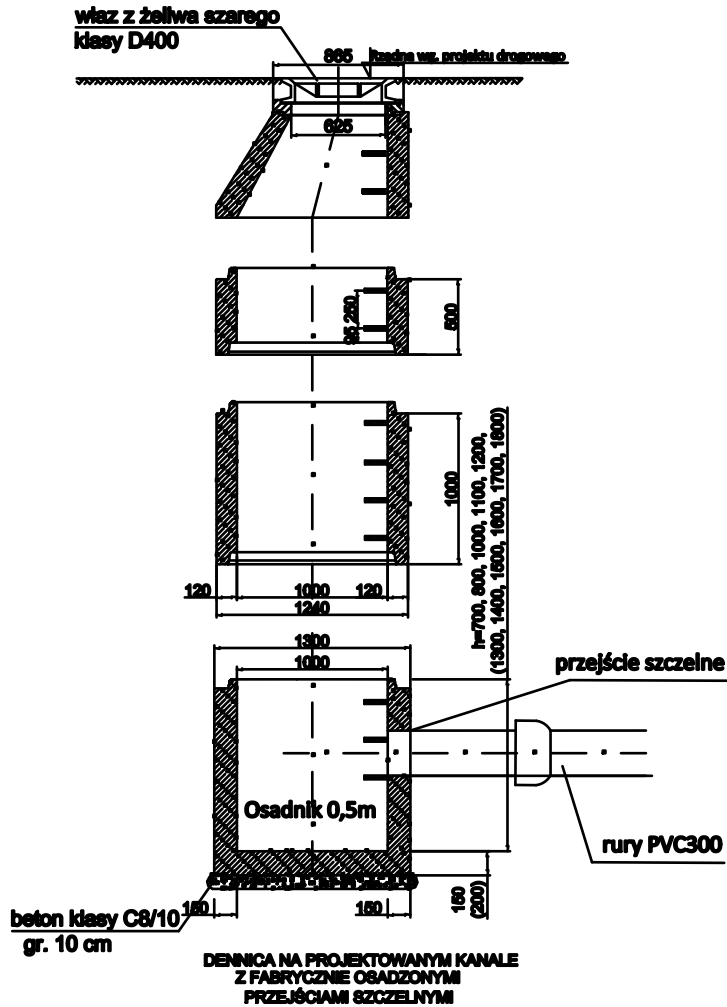
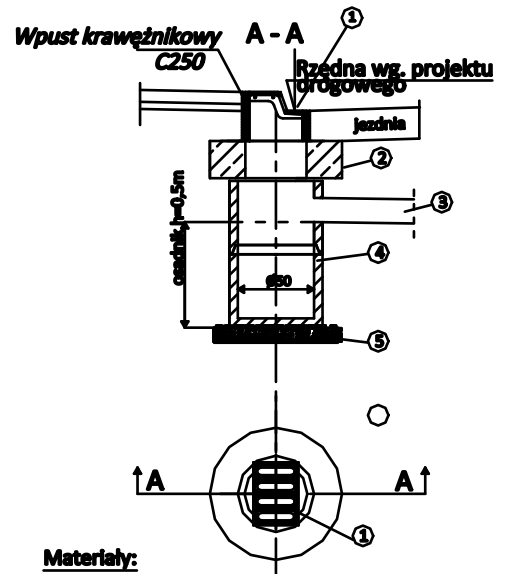


studnia KD





wpust



Materials:

- ① Wpust krawężnikowy klasy C250
- ② Płatciec żalbetowy Ø400 cm z betonu wibrowanego kl. C35/45
- ③ Odpływ do kanalizacji Ø200
- ④ Krąg betonowy Ø500 cm z betonu kl. C35/45 o h=50 cm
- ⑤ Płyta fundamentowa grubość 20 cm z betonu kl. C20/25
- ⑥ Podbudowa gr. 10 cm z bet. C8/10

Uwaga:
Pierścień nie powinien opierać się bezpośrednio
na krawędziach studni a na zagęszczonej obrypcie

Wykonawca projektu Biuro Projektowe Renata Krajczewska -Jędrusław ul. Żwirki i Wigury 9/1, 87-840 Lubień Kujawski		
Zarząd Powiatu Włocławskiego		
Nazwa i adres obiektu budowlanego : Rozbudowa drogi powiatowej nr 2931C Izbica Kujawska - Boniewo - Borzymie - odcinek Boniewo - Lubomia		
Stadium dokumentacji : Projekt wykonawczy		
Nazwa rysunku : Studnia i wpust kanalizacji deszczowej		
Stanowisko	Nazwisko, uprawnienia,	Podpis
projektant	mgr inż. Agnieszka Bajerowska KUP/0145/POOS/08	
Sprawdzający	mgr inż. Henna Lewandowska KUP/0137/POOS/08	
SKALA b.a.	Data 31.07.2019 r.	NR RYS. 4